

En caso de que surjan problemas técnicos, póngase en contacto en primer lugar con su instalador. Para ayudarle de forma eficaz, necesitamos que nos facilite esta información:

- Tipo de equipo del inversor
- Número de serie del inversor
- Tipo y número de módulos fotovoltaicos conectados
- Número de evento o aviso de la pantalla del inversor
- Equipamiento opcional (p. ej., productos de comunicación)

SMA Ibérica Tecnología Solar, S.L.U.

Avda. de les Corts Catalanes, 9
Planta 3, Oficina 17-18
08173 Sant Cugat del Vallès (Barcelona)
Tel. +34 902 14 24 24
Fax +34 936 75 32 14
Service@SMA-Iberica.com
www.SMA-Iberica.com

Contacto instalador



Inversores fotovoltaicos

SUNNY TRIPOWER

8000TL/10000TL/12000TL/15000TL/17000TL

Instrucciones de uso



STP8-17TL-BA-es-40 | IMES-STP10-17TL | Versión 4.0

ES

EXPLICACIÓN DE LOS SÍMBOLOS

Símbolos en el inversor



Indicador de funcionamiento



Bluetooth® Wireless Technology.
Comunicación Bluetooth activa*



Se ha producido un error. Informe a su instalador **inmediatamente**.



Respecto a la toma a tierra existen requisitos especiales.

Símbolos de la placa de características



Advertencia de tensión eléctrica peligrosa
El inversor trabaja con tensiones altas. Todos los trabajos eléctricos en el inversor deberán ser realizados exclusivamente por especialistas cualificados.



Advertencia de superficie caliente
El inversor se puede calentar durante su funcionamiento. Evite tocarlo durante el funcionamiento.



Observe la información incluida con el equipo.



El inversor no debe desecharse junto con los residuos domésticos.
Puede encontrar más información sobre cómo desechar el equipo en las instrucciones de instalación incluidas con el mismo.



Identificación CE: El inversor cumple con los requisitos de las directivas de la Comunidad Europea.



Sello de calidad RAL Solar: El inversor cumple con los requisitos del Instituto Alemán de Garantía de Calidad y Certificación.



Distintivo de clase de equipo: El inversor está equipado con una pieza de comunicación por radio conforme a las normas armonizadas.



Seguridad comprobada: El inversor cumple con los requisitos de la ley de seguridad de equipos y productos en Europa.



Marca de control australiana



Marca de control coreana



Corriente continua (CC)



Corriente alterna trifásica con conductor neutro



El inversor está protegido contra la infiltración de polvo y chorros de agua desde cualquier ángulo.



El inversor no está provisto de transformador.

*La marca y los logotipos de Bluetooth® son marcas registradas de Bluetooth SIG, INC. Todo uso que se haga de estas marcas a través de SMA Solar Technology AG se realiza con licencia.

CONTROL VISUAL, MANTENIMIENTO Y LIMPIEZA

Control visual

Compruebe que el inversor y los cables no presenten daños visibles desde el exterior. En caso de encontrar daños, póngase en contacto con su instalador eléctrico. No realice reparaciones por su cuenta.

Mantenimiento y limpieza

Si el inversor está sucio y solo puede leer los datos operacionales y los estados de funcionamiento del inversor de manera limitada, limpie la tapa de la carcasa, la pantalla y los led con un paño húmedo. No emplee detergentes cáusticos (p. ej., disolventes o abrasivos). Pida a su instalador eléctrico que compruebe periódicamente el funcionamiento correcto del inversor.

GLOSARIO

Bluetooth

Bluetooth es una tecnología de radiofrecuencia con la que el inversor y otros productos de comunicación se pueden comunicar entre sí. Para la comunicación Bluetooth no es estrictamente necesario que los equipos estén alineados.

CA

Siglas de "Corriente Alterna"

CC

Siglas de "Corriente Continua"

Electronic Solar Switch (ESS)

El Electronic Solar Switch es un componente del dispositivo separador de CC del inversor. El Electronic Solar Switch debe estar insertado firmemente en la parte inferior del inversor y debe retirarlo un instalador eléctrico cualificado.

Energía

La energía se mide en Wh (vatios-hora), kWh (kilovatios-hora) o MWh (megavatios-hora). La energía es el producto de la potencia por el tiempo. Por ejemplo, si su inversor funciona durante media hora a una potencia constante de 3 000 W y media hora a una potencia constante de 2 000 W, al cabo de una hora habrá inyectado una energía de 2 500 Wh a la red pública.

Potencia

La potencia se mide en W (vatios), kW (kilovatios) o MW (megavatios). La potencia es un valor momentáneo. Indica la potencia que su inversor inyecta a la red pública en cada momento.

INDICACIONES DE SEGURIDAD



PELIGRO

Peligro de descarga eléctrica debido a altas tensiones en el inversor

No abra el inversor.

Aunque no haya tensiones externas, en el inversor pueden existir todavía altas tensiones.

- La instalación eléctrica, las reparaciones y los trabajos de reequipamiento deben ser realizados exclusivamente por especialistas cualificados.



ADVERTENCIA

¡Nuevo concepto de seguridad!

Si Sunny Tripower pita, significa que ha detectado un fallo en el generador fotovoltaico y ha puesto el mismo en cortocircuito. La instalación fotovoltaica se encuentra ahora en un estado seguro.

- No desconecte en ningún caso el Electronic Solar Switch y el conector CC.
- Informe inmediatamente a su instalador para solventar el fallo.



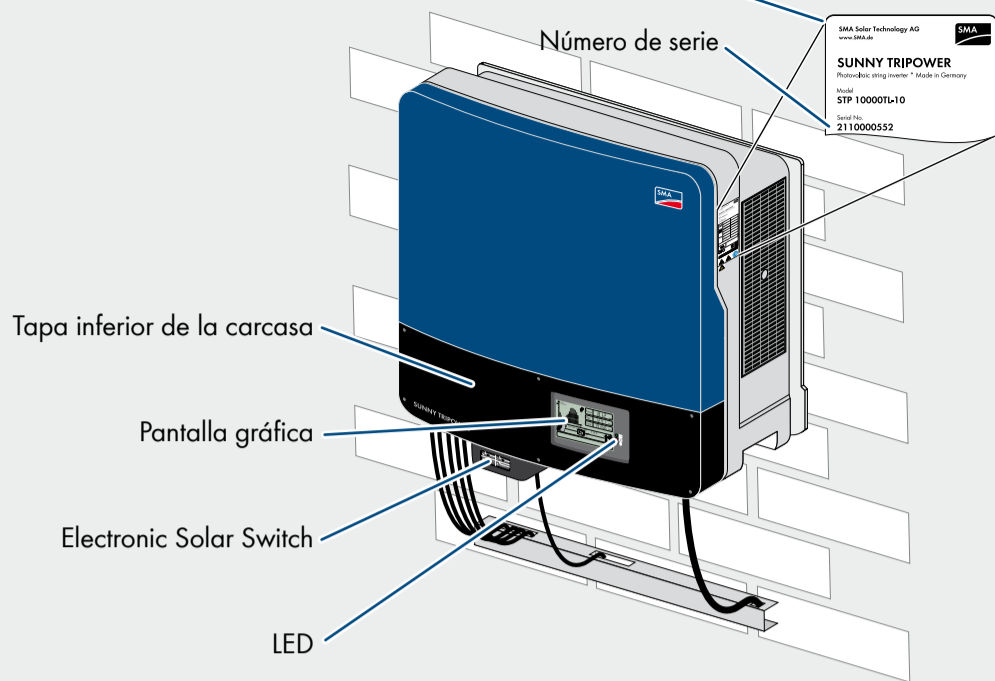
ATENCIÓN

Peligro de quemaduras al tocar la carcasa caliente durante el funcionamiento.

- Durante el funcionamiento, toque solamente la tapa inferior y la pantalla.

VISTA GENERAL DEL PRODUCTO

Identificación del inversor mediante la placa de características



PANTALLA GRÁFICA

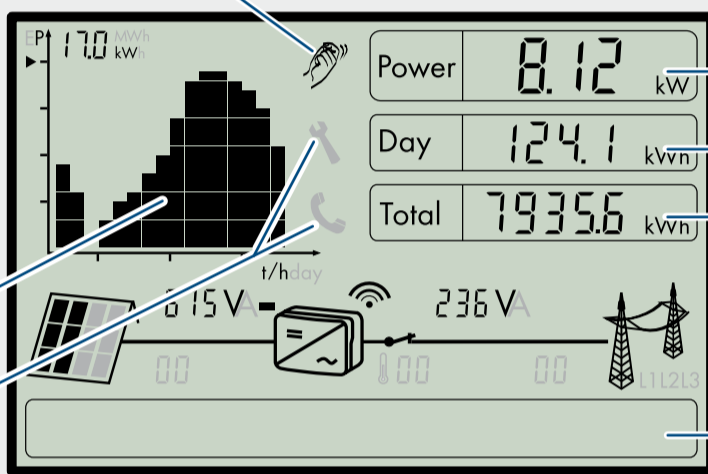
La pantalla actualiza los valores de su instalación fotovoltaica cada 5 segundos.

Puede utilizar la pantalla mediante golpecitos en la tapa inferior de la carcasa:

- Un golpecito: se enciende la iluminación de fondo, se cambia entre la curva de potencia de las últimas 16 horas de inyección y los rendimientos energéticos de los últimos 16 días, y se pasa a la línea de texto siguiente.
- Dos golpecitos seguidos (a partir de la versión de firmware 2.31): el inversor muestra sucesivamente la versión de firmware, el número de serie y la denominación del inversor, la NetID del Bluetooth, la norma nacional ajustada y el idioma de la pantalla.

Representación gráfica de la energía/potencia del inversor

Error: póngase en contacto con el instalador eléctrico.



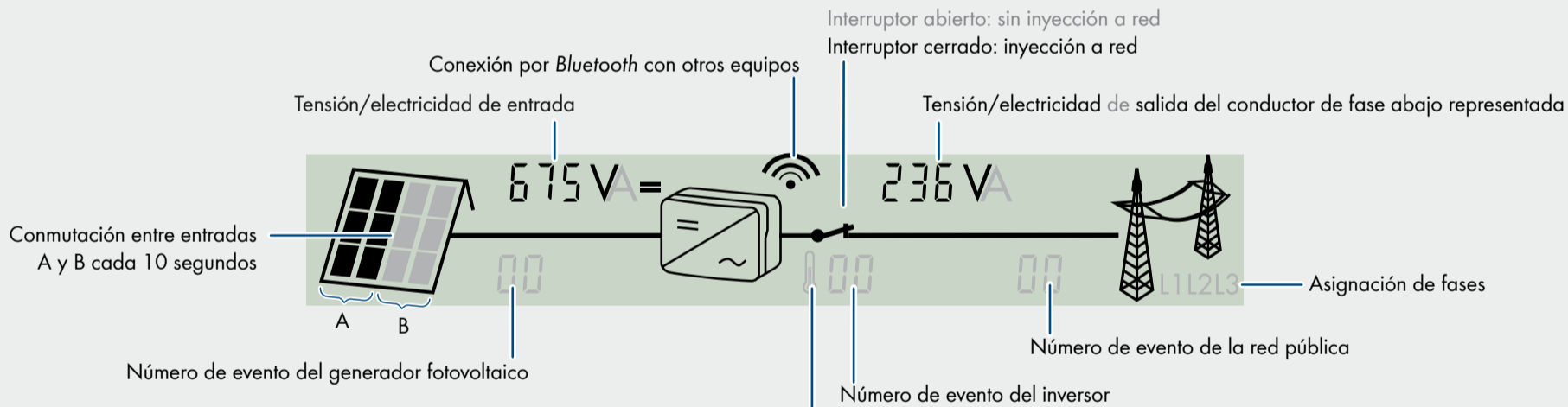
Potencia actual

Rendimiento energético diario

Energía total desde la instalación del inversor

Línea de texto del evento visualizado

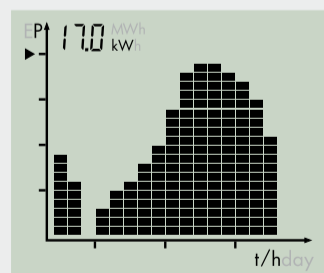
VISTA GENERAL DE INSTALACIÓN



Reducción de potencia por temperatura demasiado elevada

- Si este símbolo aparece en la pantalla a menudo, póngase en contacto con su instalador eléctrico.

DIAGRAMA

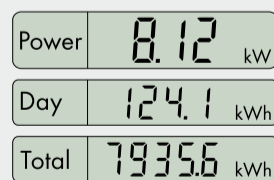


La energía o la potencia del inversor se muestra en forma de diagrama en la pantalla. De forma estándar se indica la curva del día. La columna derecha del diagrama que parpadea representa la hora actual. Si el inversor no inyecta electricidad en la red pública en un período largo de tiempo (p. ej. en ausencia de luz o en caso de módulos fotovoltaicos cubiertos de nieve), se inserta un intervalo en la curva. La columna de la hora actual se actualiza automáticamente cada cinco segundos.

Al cabo de cuatro segundos la columna desaparece durante un segundo y vuelve a mostrar el valor actual.

INDICACIÓN DE POTENCIA

En los tres campos **Power**, **Day** y **Total** se indica la potencia y energía del inversor. La pantalla se actualiza cada cinco segundos.



Power

La potencia actual que el inversor inyecta a la red pública

Day

La energía inyectada durante ese día. Es decir, la suma de energía desde la puesta en servicio del inversor por la mañana hasta el momento actual.

Total

La energía total que el inversor ha inyectado durante el tiempo total de funcionamiento

EXACTITUD DE MEDICIÓN

Dado que los valores indicados en la pantalla pueden diferir de los valores reales no deben usarse como base para la liquidación. Los datos de medición registrados por el inversor son necesarios para la gestión y la regulación de la corriente que se va a inyectar. El inversor no dispone de un contador calibrado.

SEÑALES DE LOS LED

- El led verde está encendido: En funcionamiento.
- El led verde parpadea: Espere a que haya suficiente irradiación.
- El led rojo está encendido: Error: póngase en contacto con su instalador.
- El led azul está encendido: Comunicación Bluetooth activa. El inversor puede comunicar con otros equipos Bluetooth de SMA con la misma NetID.